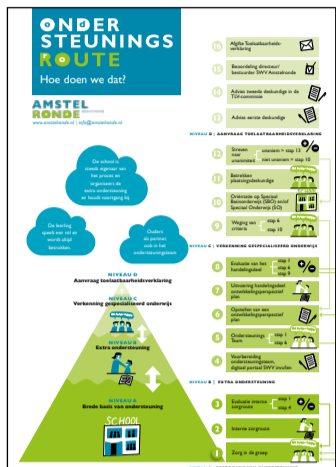


## BEELD VAN 2021

### Nieuwe ontwikkelingen



#### De ondersteuningsroute vastgelegd

De route is in kaart gebracht en vastgelegd. Ook in beeld.

[Bekijk het hier](#) ➔



SWV PO Haarlemmermeer, SWV VO Amsteland en de Meerlanden en SWV Amstelronde slaan de handen ineen om een **oudersteunpunt** op te zetten.

#### Er zijn veel nieuwe gezichten

- Bij
- Amstelronde
  - Bestuurders
  - IB-ers en directie

### Externe factoren DIE EEN ROL SPEELDEN



corona



lerarentekort neemt toe



internationalisering van de regio

### Deskundigheidsbevordering

#### Amstelrondedag

'Op weg naar inclusiever onderwijs'.

- + lezing Micha de Winter
- + ervaringsdeskundige
- + inspirerend voorbeeld de '4 tot 12 school'



#### Trainingen en deskundigheidsbevordering

blijft onder de aandacht.

- + Training in omgaan met moeilijk verstaanbaar gedrag en gespreksvoering met ouders.
- + Intervisie voor IB'ers en nu ook voor directeuren. 'Dezelfde taal spreken' van onderwijs en partners er omheen is belangrijk, blijkt uit de bijeenkomsten.

### Projecten EN PILOTS

#### Evaluatie

Alle projecten en pilots zijn in het afgelopen jaar geëvalueerd en nieuwe doelen werden opgesteld.

#### Voorbeelden

- + de pilot het juiste voor ieder kind in de wijk Middenhoven
- + Elementa voor dubbel bijzondere hoogbegaafde leerlingen wordt na de pilotfase voortgezet
- + Inzet van onderwijs op KDV Lotusbloem en Nifterlaken voor minder begaafden. Nifterlake wordt vanaf dit jaar uitgevoerd door 4 SWV's gezamenlijk

### Cijfers van 2021

JAAR	SBO AMSTELRONDE	SBO LANDELIJK	SO AMSTELRONDE	SO LANDELIJK
2016	2,43%	2,31%	0,82%	1,58%
2017	2,65%	2,34%	0,86%	1,62%
2018	2,77%	2,42%	0,82%	1,67%
2019	2,70%	2,49%	0,99%	1,74%
2020	2,59%	2,51%	0,96%	1,77%
2021	2,71%	2,46%	1,04%	1,77%

Het deelnamepercentage neemt in de loop van jaren licht toe.

### Amstelronde IN HET NIEUWS

Amstelronde heeft een **voorbeeldfunctie** met de onafhankelijke Raad van Toezicht en een directeur-bestuurder. Steunpunt passend onderwijs schreef daarover.

[Lees het hier](#) ➔

### In het schooljaar 2020-2021

**2,71%\***

van de kinderen neemt deel aan **speciaal basisonderwijs**. Landelijk is dat 2,46%.

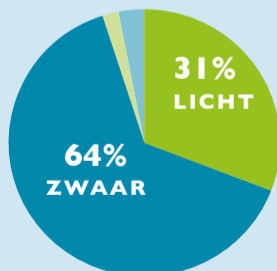
**1,04%**

van de kinderen neemt deel aan **speciaal onderwijs**. Landelijk is dat 1,77%.

#### 6 thuiszitters

Gemiddeld zijn er 6 thuiszitters, die wel in beeld zijn en waarvoor zo goed mogelijk een traject uitgezet wordt. Dat is vaak een combinatie van jeugdhulp, dagbesteding en een paar uren onderwijs.

### Inkomsten 9,2 miljoen



- 64% Zware ondersteuning
- 31% Lichte ondersteuning
- 3% Inkomend grensverkeer
- 2% RVS Hoogbegaafdheid (inclusief SWV VO-deel).

### Uitgaven

**Ruim 4 miljoen** naar het regulier onderwijs.

**Ruim 3 miljoen** naar SO/SBO.

Verder aan arrangementen in scholen en bovenschools, projecten en pilots, expertise SO en SBO-GO, specialisten, deskundigheidsbevordering en bureaunkosten.

### Deskundigheid VAN SO NAAR REGULIER ONDERWIJS

Orion biedt extra ondersteuning en zet expertise in. Nu ook TOS expertise.

Het SBO levert ook meer expertise aan regulier onderwijs door observatie- en begeleidingstraject uit te voeren. Scholen zijn zeer tevreden over deze steun. Over 2 jaren wordt dit geëvalueerd.

\* Amstelronde heeft relatief veel grensverkeer, daardoor is het werkelijke percentage lager.