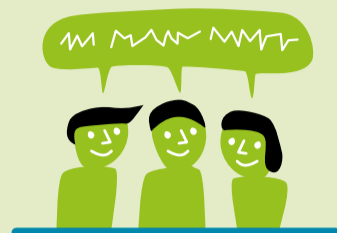


BEELD VAN 2022

Speerpunten



Speerpunt ouders

- + **Oudersteunpunt Amstelenmeer.nl staat online**
SWV PO Haarlemmermeer, SWV VO Amsteland & Meerlanden en SWV Amstelronde hebben dit samen opgezet in overleg met een groep ouders.
- + Training IB in omgang met ouders.
- + Start van het oudernetwerk HB.

Speerpunt PO-VO

- + Er wordt nauw samengewerkt met het VO.
- + Start met input van ouders in vissenkomsessies.
- + Inrichten van werkgroepen van medewerkers uit PO en VO.
- + Voorbereiden van professionaliseringsdag.
- + **Gaaf voor de start** is de pilot waarbij de overgang van PO naar VO voor hoogbegaafden wordt verbeterd.



Speerpunt Ondersteuningsroute

- + De ondersteuningsroute wordt geborgd met het nieuwe digitale portaal **Tommy**.



MEER VAN ELKAAR LEREN Kwaliteit



- + Besturen verantwoorden jaarlijks met een rapportage en een gesprek.
- + Er wordt strakker toegezien op de zorgplicht.
- + Start met collegiale consultaties.
- + De visie-ontwikkeling voor kwaliteit en inclusie is gestart.
- + Ondersteuning opnemen in schoolgidsen: format geleverd.
- + De samenwerking met gemeenten wordt, ondanks bezuinigingsopdracht van de gemeente, gehandhaafd.
- + Gezamenlijke trainingen van medewerkers gemeenten en scholen om dezelfde taal te spreken.
- + De gemeente neemt deel aan het kernoverleg.
- + Meer uitwisseling en collegiale consultaties. Start met medewerkers SWV's en bestuurders.
- + Vrijwel elke school benut de stimuleringsgelden om de HB-aanpak te versterken.
- + Met en van elkaar leren in netwerken HB voor scholen.

VAN PILOTS & PROJECTEN NAAR VOORZIENINGEN IN HET dekkend netwerk

- + De Lotusbloem en Nifterlanken, educatief aanbod door meerdere SWV's.
- + SWV's, schoolbesturen en 4 gemeenten hebben voor 5 jaar Elementa geborgd.
- + Inzet SBO-expertise: observatie-arrangement als inclusieversneller.
- + Het SO-expertise-centrum blijft actief en wordt gewaardeerd op alle scholen.
- + Dekkend netwerk onder druk: onderzoek gestart naar de wachtlijsten bij SO's in aangrenzende SWV's.

Cijfers van 2022

JAAR	SBO AMSTEL- RONDE	SBO LANDE- LIJK	SO AMSTEL- RONDE	SO LANDE- LIJK
2019	2,70%	2,49%	0,99%	1,74%
2020	2,59%	2,51%	0,96%	1,77%
2021	2,71%	2,46%	1,04%	1,77%
2022*	2,40%	2,46%	1,07%	1,77%

* In 2022 stapten we over van de schooljaar- naar de kalenderjaarbegroting. De teldatum is daardoor verschoven van 1 oktober naar 1 februari. Ook de systematiek van TLV's en SBO's is veranderd. Dat vroeg om de nodige actie.

In het schooljaar 2021-2022

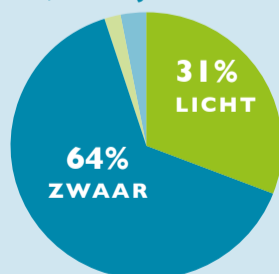
2,4%** van de kinderen neemt deel aan **speciaal basisonderwijs**. Landelijk is dat 2,46%.

1,07% van de kinderen neemt deel aan **speciaal onderwijs**. Landelijk is dat 1,77%.

6 thuiszitters
Gemiddeld zijn er 6 thuiszitters. Dit aantal is niet toegenomen. Naar aanleiding van onderzoek worden er preventieve acties uitgevoerd.



Inkomsten 10,5 miljoen



- 64%** Zware ondersteuning
- 31%** Lichte ondersteuning
- 3%** Inkomend grensverkeer
- 2%** RVS Hoogbegaafdheid (inclusief SWV VO-deel).

Uitgaven

Ruim 5 miljoen naar het regulier onderwijs.

Ruim 3 miljoen naar SO/SBO.

Verder aan arrangementen in scholen en bovenschools, projecten en pilots, expertise SO en SBO-GO, specialisten, deskundigheidsbevordering en bureaunkosten.

Externe factoren DIE EEN ROL SPELEN



corona



internationalisering van de regio



lerarentekort neemt toe

LEES HET COMPLETE JAARVERSLAG HIER ➔

*Amstelronde heeft relatief veel grensverkeer, daardoor is het werkelijke percentage lager.